

TOBAKSBYEN - NYT GRØNT BOLIGOMRÅDE I GLADSAXE



42 rækkehuse
på i alt 5.000 m²

215 lejligheder
på i alt 20.300 m²

Liberalt erhverv
på i alt 700 m²

Den samlede bebyggelse udgør:

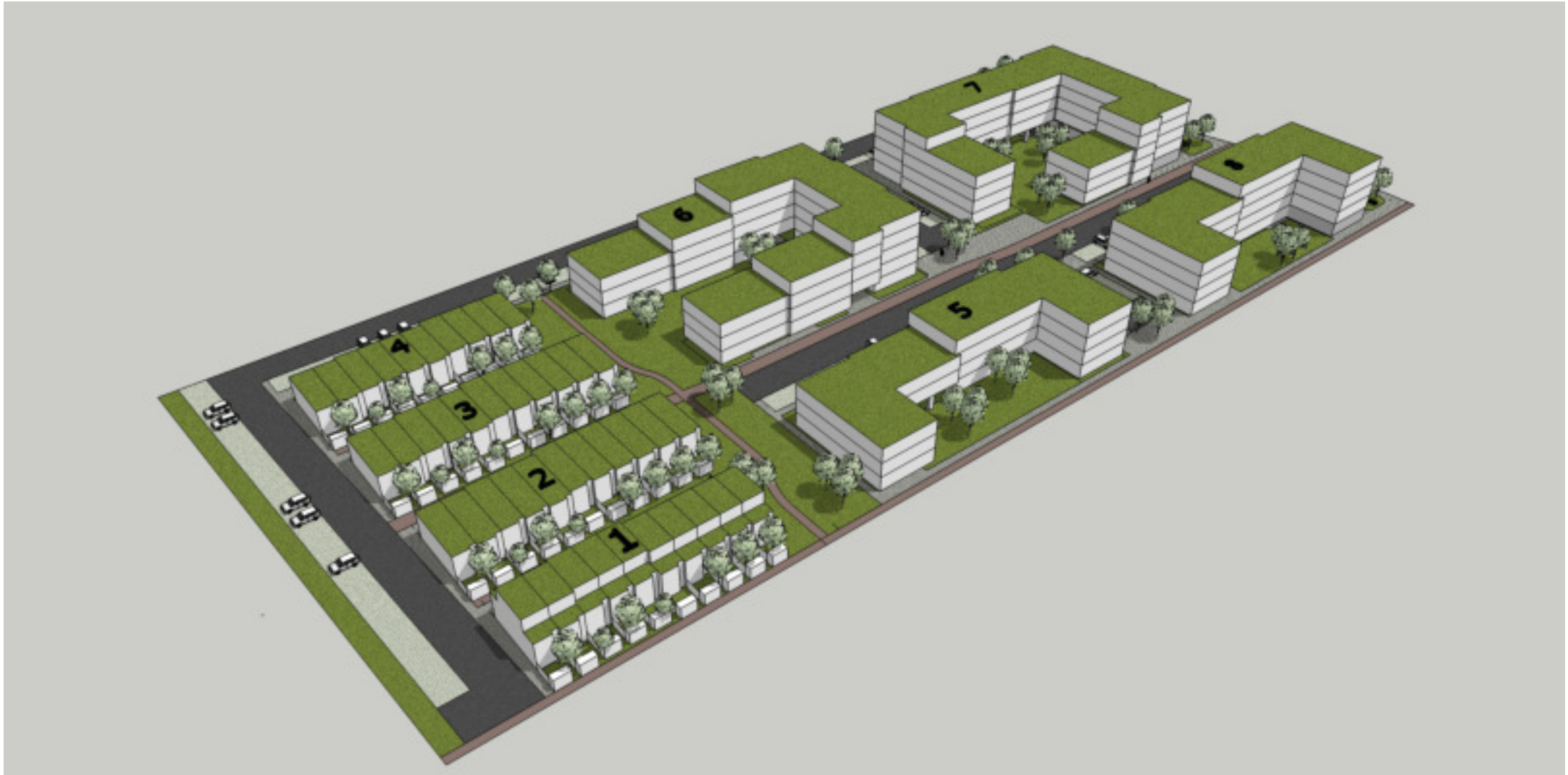
Bolig og erhverv: 26.000 m²

Kælder: 3.400 m²

Fra syd-øst



Fra nord-vest



Karré 6 set fra syd-øst



Karré 6 set vest



Indgangsparti



Rækkehusene set fra vest



Mellem rækkehusene

